

Parent-Ados : Quel parcours pour retrouver l'équilibre ?

Trois solutions progressives pour sortir de l'impasse avec votre adolescent et restaurer durablement le dialogue.

Un accompagnement sur-mesure selon l'intensité de vos besoins.

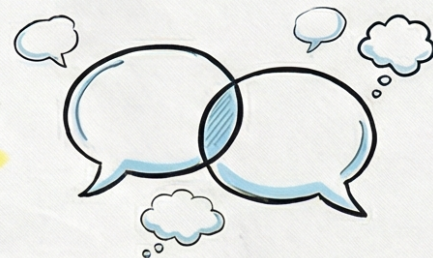
NIVEAU 1



Consultation Boussole : Y voir clair

90 min pour cartographier la situation et repartir avec des pistes d'action concrètes.

NIVEAU 2



Parcours Dialogue : Reconstruire la relation

8 à 12 séances sur 3-4 mois pour créer un espace de sécurité et co-construire de nouvelles règles.

NIVEAU 3



Accompagnement 360° : Immersion intensive

6 mois de suivi pour situations complexes avec disponibilité entre les séances et coordination des intervenants.